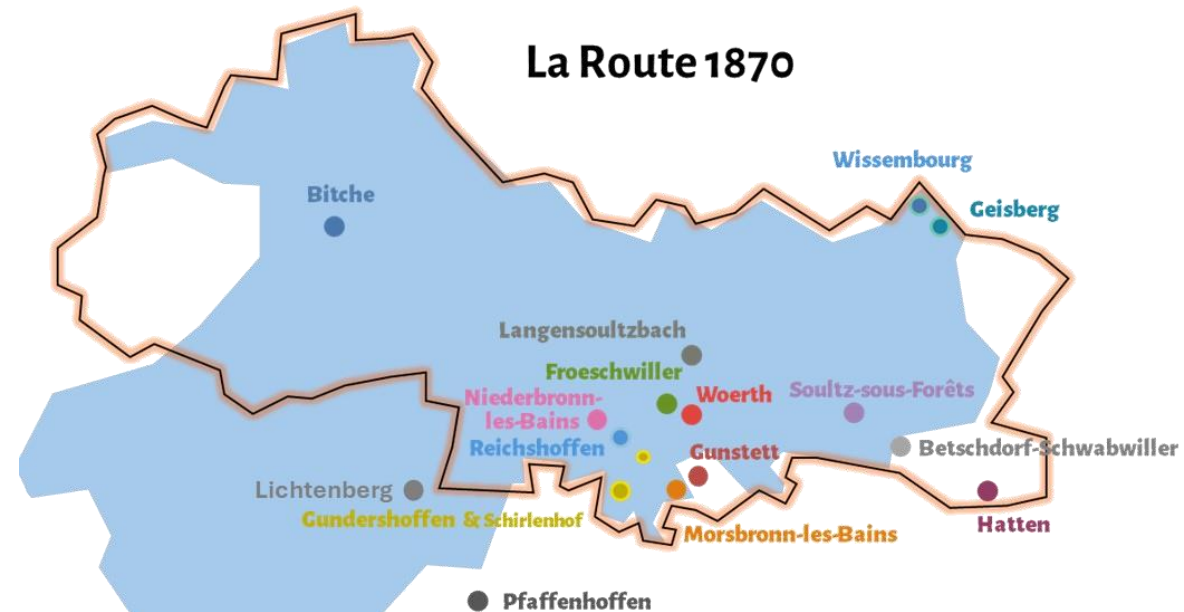


# La carte de La Route 1870 dans le Parc naturel régional des Vosges du Nord

## Présentation du projet

TERRITOIRE 1870  
Mairie de Woerth  
2, rue du Moulin  
67360 WOERTH

6 mars 2025



- BETSCHDORF
- BITCHE
- BOUXWILLER
- DURRENBACH
- FRÖESCHWILLER
- GOERSDORF
- GUNDERSHOFFEN
- GUNSTETT
- HASPELSCHIEDT
- HATTEN
- INGWILLER
- LANGENSOULTZBACH
- LEMBACH
- LICHTENBERG
- MERTZWILLER
- MORSBRONN-LES-BAINS
- NIEDERBRONN-LES-BAINS
- NIEDERLAUTERBACH
- OBERBRONN
- OBERDORF-SPACHBACH
- PHALSBURG
- REICHSHOFFEN
- REYERSVILLER
- ROESCHWOOG
- SAVERNE
- SCHORBACH
- SOULTZ-SOUS-FORETS
- STEINBOURG
- PPAFFENHOFFEN
- WISSEMBOURG
- WCERTH
- ZINSWILLER



TERRITOIRE  
*1870*

Quand l'Histoire se raconte

# Contexte et objectif

- L'association TERRITOIRE 1870 a été créée en 2019, avec le soutien de neuf communes, Wissembourg, Soultz-sous-Forêts, Woerth, Froeschwiller, Morsbronn-les-Bains, Reichshoffen, Gundershoffen, Niederbronn-les-Bains, et Bitche, pour commémorer les 150 ans des événements de 1870
- A l'issue de cette phase événementielle il est apparu que, pour inscrire durablement cette période de l'histoire dans la mémoire collective, il fallait pérenniser l'action de TERRITOIRE 1870
- Cet objectif s'est traduit par la création de deux moments forts qui ont lieu chaque année :
  1. Le Printemps des cimetières qui a vocation à donner de la visibilité aux monuments funéraires et commémoratifs des événements de 1870
  2. Les Historiques 1870 qui ont vocation à promouvoir les commémorations et l'événementiel rappelant les batailles du Geisberg, de Woerth-Froeschwiller et du siège de Bitche
- **La création d'une route 1870, sous forme d'une carte sur le périmètre du Parc naturel régional des Vosges du Nord, et de ses abords, est le troisième levier pour mieux inscrire les événements de 1870 dans l'histoire du territoire.** Elle va compléter le panel des cartes déjà existantes, en particulier la carte des sites 1870 dans le Parc naturel régional de Lorraine et la carte des principaux monuments de la guerre 1870-1871 autour de Metz Métropole



## **Les deux cartes de référence**

La carte des sites 1870 dans le Parc naturel régional de Lorraine

La carte des principaux monuments de la guerre 1870-1871 autour de Metz Métropole

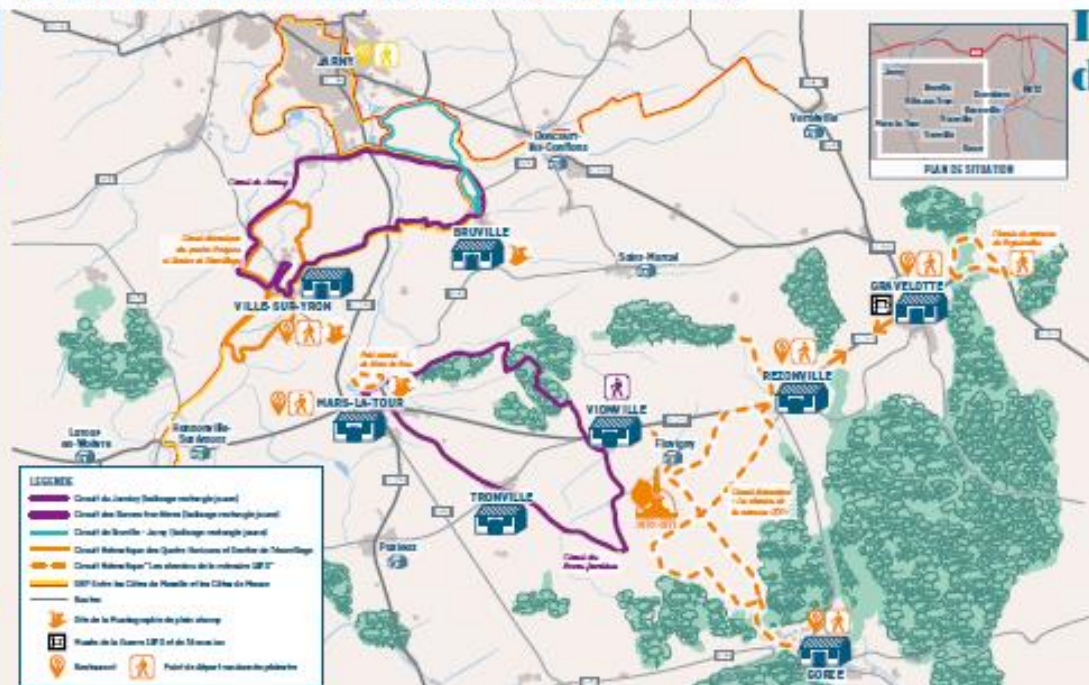
# Les chemins de la mémoire

Déjà Wisembilla, Brumelle et Dorcy. Il s'agit d'aller découvrir la partie nord-ouest du territoire de la commune de Gravelotte. À ces lieux, en 1870, les troupes françaises, menées par le général de Macdonald, se battirent contre les troupes allemandes commandées par le général de Manteuffel.

En s'appuyant sur les nombreux témoignages français et allemands écrits après le conflit, on peut aujourd'hui découvrir les événements qui se sont déroulés dans ce secteur de la bataille de Gravelotte.



Monument national de Gravelotte



**À savoir aussi**  
C'est le 18 août 1870 que les troupes allemandes ont franchi la frontière française à Wisembilla. Elles ont été accueillies par les habitants de la commune, qui leur ont offert un repas. C'est à ce moment que les troupes allemandes ont commencé à piller la commune.



Après la défaite de Gravelotte, les troupes allemandes ont occupé la commune de Gravelotte pendant plusieurs semaines. Elles ont pillé la commune et ont tué plusieurs habitants.

Le 19 juillet 1870, la France déclare la guerre à la Prusse. Tout d'abord Prusse-Prusse, est affrontée comme une opposition entre la France et l'Allemagne. Les défaites militaires successives ont conduit la France à signer le 4 septembre 1870, à la capitulation qui marque le début de la Seconde Guerre.

Après la défaite de Sedan, le 1 septembre, le général de Macdonald a été nommé à la tête de l'armée de la Moselle. Les troupes de Macdonald ont été vaincues à Gravelotte le 18 août 1870. C'est en ce lieu que les troupes allemandes ont commencé à piller la commune.

Après la défaite de Gravelotte, les troupes allemandes ont occupé la commune de Gravelotte pendant plusieurs semaines. Elles ont pillé la commune et ont tué plusieurs habitants.

Ces affrontements ont eu lieu dans le cadre de la guerre franco-prussienne de 1870-1871. Ils ont marqué le début de la Seconde Guerre.

- LEGÈNDE
- Cercle de couleur: Circuit de la bataille de Gravelotte
- Étoile: Site de la Prusse
- Étoile: Site de la France
- Étoile: Site de la Prusse
- Étoile: Site de la France

## Les sites de la guerre de 1870 dans le Parc naturel régional de Lorraine

## La muséographie de plein champ

La partie nord-ouest de la commune de Gravelotte, entre Mars-la-Tour et Gravelotte, est un lieu de mémoire. Elle est le théâtre de plusieurs événements historiques.

**À Gravelotte** : Le 18 août 1870, les troupes allemandes ont vaincu les troupes françaises. C'est à ce moment que les troupes allemandes ont commencé à piller la commune.

**À Mars-la-Tour** : Le 19 août 1870, les troupes allemandes ont vaincu les troupes françaises. C'est à ce moment que les troupes allemandes ont commencé à piller la commune.

**À Wisembilla** : Le 18 août 1870, les troupes allemandes ont franchi la frontière française. C'est à ce moment que les troupes allemandes ont commencé à piller la commune.

## Mars-la-Tour

Le 19 août 1870, les troupes allemandes ont vaincu les troupes françaises. C'est à ce moment que les troupes allemandes ont commencé à piller la commune.

## Gravelotte

Le 18 août 1870, les troupes allemandes ont vaincu les troupes françaises. C'est à ce moment que les troupes allemandes ont commencé à piller la commune.

**Le musée de la Guerre de 1870 et de l'Annexion à Gravelotte** : Ce musée est consacré à la guerre de 1870 et à l'annexion de l'Alsace et de la Lorraine. Il présente une collection de documents, de photos et de objets de l'époque.

**Le monument national de Gravelotte** : Ce monument est dédié à la mémoire des soldats français et allemands qui ont péri lors de la bataille de Gravelotte.

## Les autres sites à proximité

Le 18 août 1870, les troupes allemandes ont vaincu les troupes françaises. C'est à ce moment que les troupes allemandes ont commencé à piller la commune.

**Le monument national de Wisembilla** : Ce monument est dédié à la mémoire des soldats français et allemands qui ont péri lors de la bataille de Wisembilla.

**Le monument national de Brumelle** : Ce monument est dédié à la mémoire des soldats français et allemands qui ont péri lors de la bataille de Brumelle.

**Le monument national de Dorcy** : Ce monument est dédié à la mémoire des soldats français et allemands qui ont péri lors de la bataille de Dorcy.



# LA GUERRE FRANCO-PRUSSIENNE DE 1870-1871 DER DEUTSCH-FRANZÖSISCHE KRIEG VON 1870/71

Les premiers jours de la guerre franco-prussienne de 1870-1871 ont été marqués par une série de succès français, mais la supériorité prussienne en matière de logistique et de communication a permis à Bismarck de remporter la victoire finale. Les Prussiens ont réussi à isoler la France et à lui couper les lignes de communication avec ses alliés potentiels.

## Été 1870 - La déclaration de guerre

Le 19 juillet 1870, le gouvernement français a déclaré la guerre à la Prusse. Cette décision a été prise en réponse à l'arrestation de l'archevêque de Strasbourg, un évêque ultramontain qui avait soutenu le candidat français à l'élection papale de 1868.

## Automne 1870 - De Metz à Orléans

Après la déclaration de guerre, les armées françaises ont tenté de reprendre l'offensive. Cependant, les Prussiens ont réussi à bloquer les lignes de communication et à isoler les troupes françaises. Les batailles de Gravelotte et de Sedan ont été des défaites décisives pour la France.

## Les allemands se jettent dans l'assaut

Après la victoire de Sedan, les Prussiens ont envahi la France. Ils ont occupé Paris et ont forcé le gouvernement français à signer l'armistice de Compiègne. La guerre a duré 101 jours.

## La chute de Metz

Le siège de Metz a duré du 23 septembre au 27 octobre 1870. Les Prussiens ont finalement forcé les Français à se rendre. Cette victoire a permis à Bismarck de concentrer ses forces pour la campagne de France.



## Un mois pour sauver le service de Metz

Le service de Metz a été sauvé grâce à l'arrivée de renforts français. Cependant, les Prussiens ont continué à avancer et ont finalement occupé la ville. Les conditions de siège étaient très difficiles.

## Le siège de Metz

Le siège de Metz a été l'un des événements les plus importants de la guerre. Les Prussiens ont utilisé des techniques de siège avancées pour vaincre les Français. La ville a finalement capitulé le 27 octobre 1870.

## Le siège de Metz

Le siège de Metz a été l'un des événements les plus importants de la guerre. Les Prussiens ont utilisé des techniques de siège avancées pour vaincre les Français. La ville a finalement capitulé le 27 octobre 1870.

## La production des Français à Metz

Les Français ont produit de nombreuses œuvres d'art pendant la guerre. Ces œuvres ont été réalisées dans des conditions difficiles et ont souvent été détruites pendant la guerre.

## Recherches des documents relatifs au siège de Metz

Il existe de nombreux documents relatifs au siège de Metz. Ces documents ont été conservés dans des archives et sont disponibles pour la recherche. Ils fournissent des informations précieuses sur les événements de cette période.

## Les archives se jettent dans l'assaut

Les archives ont été utilisées pour documenter les événements de la guerre. Elles ont permis de recueillir des témoignages et des documents officiels qui ont été utilisés pour écrire l'histoire.

## Les archives se jettent dans l'assaut

Les archives ont été utilisées pour documenter les événements de la guerre. Elles ont permis de recueillir des témoignages et des documents officiels qui ont été utilisés pour écrire l'histoire.

## Les archives se jettent dans l'assaut

Les archives ont été utilisées pour documenter les événements de la guerre. Elles ont permis de recueillir des témoignages et des documents officiels qui ont été utilisés pour écrire l'histoire.

## Les archives se jettent dans l'assaut

Les archives ont été utilisées pour documenter les événements de la guerre. Elles ont permis de recueillir des témoignages et des documents officiels qui ont été utilisés pour écrire l'histoire.

## Les archives se jettent dans l'assaut

Les archives ont été utilisées pour documenter les événements de la guerre. Elles ont permis de recueillir des témoignages et des documents officiels qui ont été utilisés pour écrire l'histoire.

## Les archives se jettent dans l'assaut

Les archives ont été utilisées pour documenter les événements de la guerre. Elles ont permis de recueillir des témoignages et des documents officiels qui ont été utilisés pour écrire l'histoire.



## Des monuments à Metz

Il y a de nombreux monuments à Metz qui commémorent la guerre. Ces monuments ont été construits à différentes époques et ont des styles architecturaux variés. Ils sont des lieux de mémoire importants pour la ville.

## Des monuments à Metz

Il y a de nombreux monuments à Metz qui commémorent la guerre. Ces monuments ont été construits à différentes époques et ont des styles architecturaux variés. Ils sont des lieux de mémoire importants pour la ville.

## Des monuments à Metz

Il y a de nombreux monuments à Metz qui commémorent la guerre. Ces monuments ont été construits à différentes époques et ont des styles architecturaux variés. Ils sont des lieux de mémoire importants pour la ville.

## Des monuments à Metz

Il y a de nombreux monuments à Metz qui commémorent la guerre. Ces monuments ont été construits à différentes époques et ont des styles architecturaux variés. Ils sont des lieux de mémoire importants pour la ville.

## Des monuments à Metz

Il y a de nombreux monuments à Metz qui commémorent la guerre. Ces monuments ont été construits à différentes époques et ont des styles architecturaux variés. Ils sont des lieux de mémoire importants pour la ville.

## Des monuments à Metz

Il y a de nombreux monuments à Metz qui commémorent la guerre. Ces monuments ont été construits à différentes époques et ont des styles architecturaux variés. Ils sont des lieux de mémoire importants pour la ville.

## Des monuments à Metz

Il y a de nombreux monuments à Metz qui commémorent la guerre. Ces monuments ont été construits à différentes époques et ont des styles architecturaux variés. Ils sont des lieux de mémoire importants pour la ville.

# CIRCUIT « LE CHEMIN DE MÉMOIRE »



# CARTE DES BATAILLES AUTOUR DE METZ 14-18 AOÛT 1870 - SIÈGE DE METZ AOÛT-OCTOBRE 1870



# CARTE DE L'UNIFICATION ALLEMANDE 1861-1871



La carte de l'unification allemande de 1861-1871 illustre le processus de réunification de l'Allemagne. Elle montre les différents États allemands qui ont été unifiés sous le règne de Bismarck, menant à la création de l'Empire allemand en 1871.



# CARTE DE LA NOUVELLE FRONTIÈRE 1871

La carte de la nouvelle frontière de 1871 montre les territoires annexés par la France après la guerre franco-prussienne. Elle inclut l'Alsace-Lorraine et d'autres régions. La carte est accompagnée d'un texte explicatif sur les changements territoriaux.



# CARTE DES ÉTATS EUROPÉENS 1868



La carte des États européens de 1868 illustre la situation politique de l'Europe avant la guerre franco-prussienne. Elle montre les frontières des différents États et les relations internationales de l'époque.



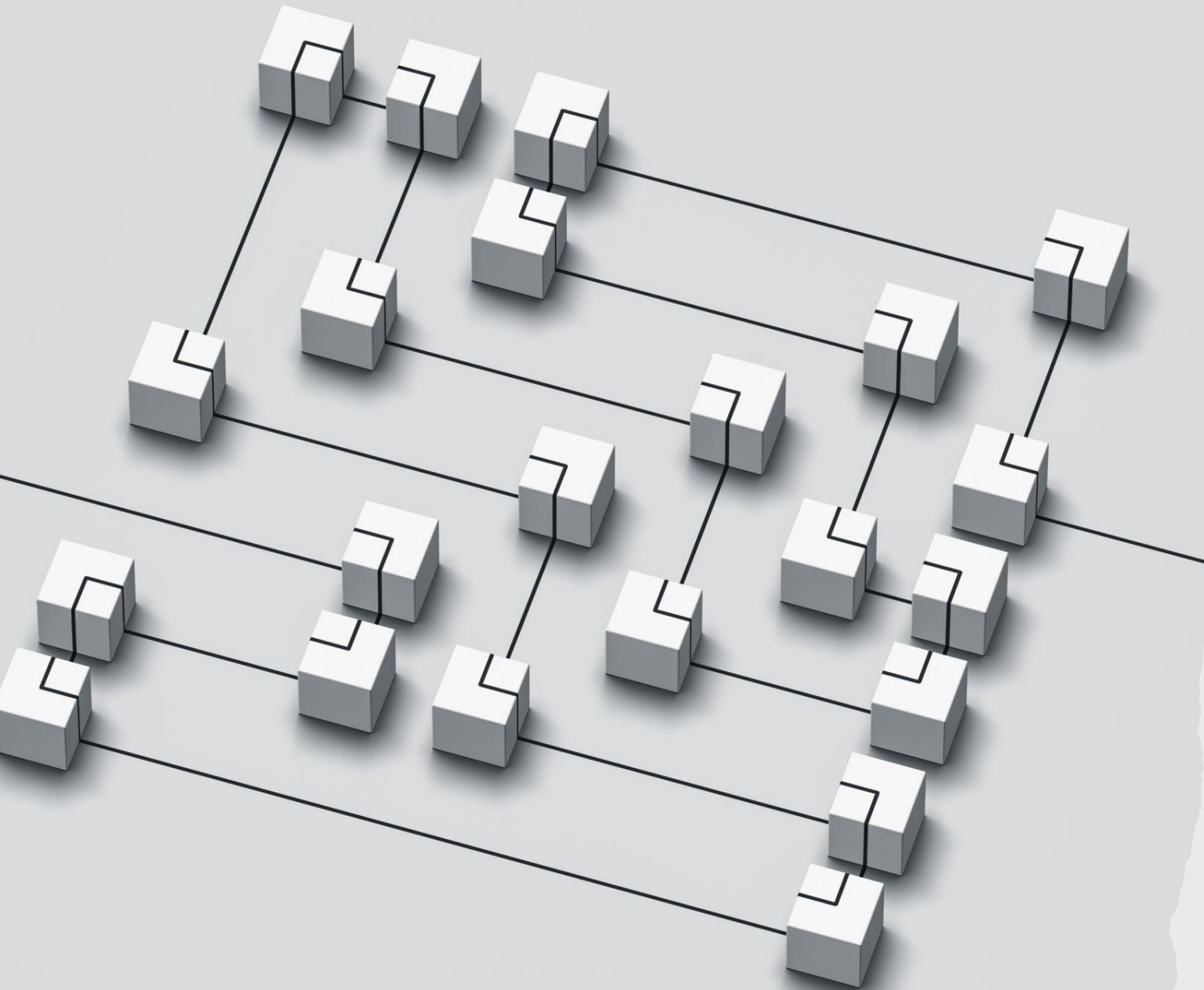
# INFORMATIONS PRATIQUES

Informations pratiques sur la guerre franco-prussienne de 1870-1871. Ce document fournit des détails sur les batailles, les monuments, et les lieux de mémoire. Il est destiné à servir de guide pour les visiteurs et les chercheurs.

# Un musée pour Metz



Un musée pour Metz, dédié à la guerre franco-prussienne. Ce musée présente des collections d'armes, de documents, et d'œuvres d'art liées à cette période historique. Il est un lieu de mémoire important pour la ville.



Carte de la route 1870\_projet

# Les principes de conception de la carte

Principes d'ensemble

Périmètre et support

Contenu

# Principes d'ensemble



## Une conception basée sur trois références

La carte des sites 1870 dans le Parc naturel régional de Lorraine

La carte des principaux monuments de la guerre 1870-1871 autour de Metz Métropole

La carte touristique du Parc naturel régional des Vosges du Nord



## La proposition pour la Route 1870

Périmètre : l'ensemble du périmètre Parc naturel régional des Vosges du Nord, et ses abords & du TERRITOIRE 1870, soit 32 communes

Taille : création d'un dépliant format A2, A5 en format replié

Au recto, une carte des sites 1870 dans ce périmètre, sur la base du fond de carte de la carte touristique du PNRVN, en formalisant les différents sites et monuments 1870 par des visuels et des pictogrammes (dans le style de la carte touristique du PNRVN), et en indiquant les circuits locaux de découverte dédiés aux événements de 1870

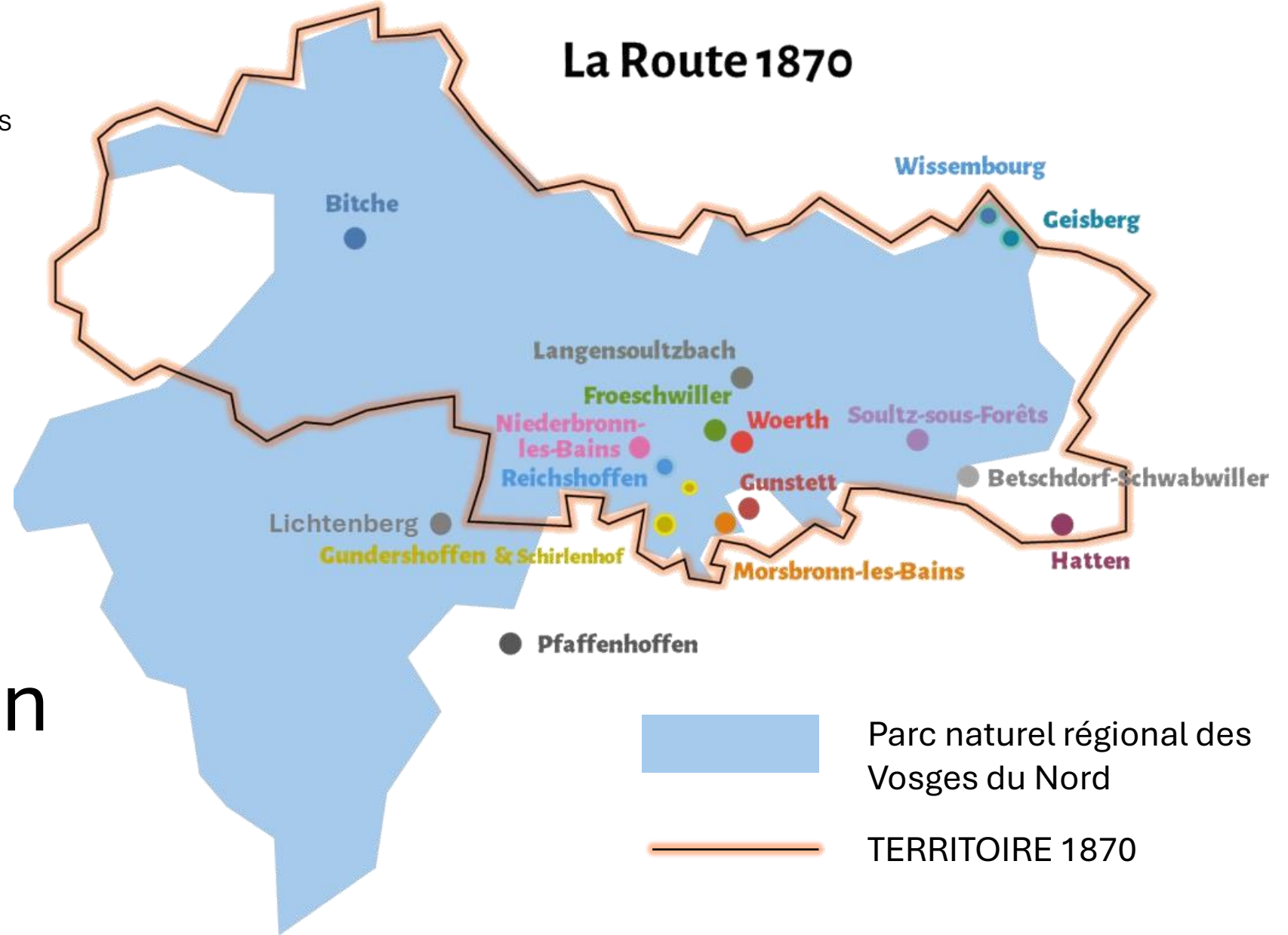
Au verso, des encarts de texte, structurés autour de cinq rubriques : les sites de batailles, les citadelles et places fortes, les édifices-musée-lieux spécifiques, les monuments emblématiques, et les circuits locaux de découverte, en français avec une synthèse en allemand



## Les communes prises en compte

- |                     |                       |
|---------------------|-----------------------|
| BETSCHDORF          | NIEDERBRONN-LES-BAINS |
| BITCHE              | NIEDERLAUTERBACH      |
| BOUXWILLER          | OBERBRONN             |
| DURRENBACH          | OBERDORF-SPACHBACH    |
| FRÆSCHWILLER        | PHALSBOURG            |
| GCERSDORF           | REICHSHOFFEN          |
| GUNDERSHOFFEN       | REYERSVILLER          |
| GUNSTETT            | ROESCHWOOG            |
| HASPELSCHIEDT       | SAVERNE               |
| HATTEN              | SCHORBACH             |
| INGWILLER           | SOULTZ-SOUS-FORETS    |
| LANGENSOULTZBACH    | STEINBOURG            |
| LEMBACH             | PFAFFENHOFFEN         |
| LICHTENBERG         | WISSEMBOURG           |
| MERTZWILLER         | WCERTH                |
| MORSBRONN-LES-BAINS | ZINSWILLER            |

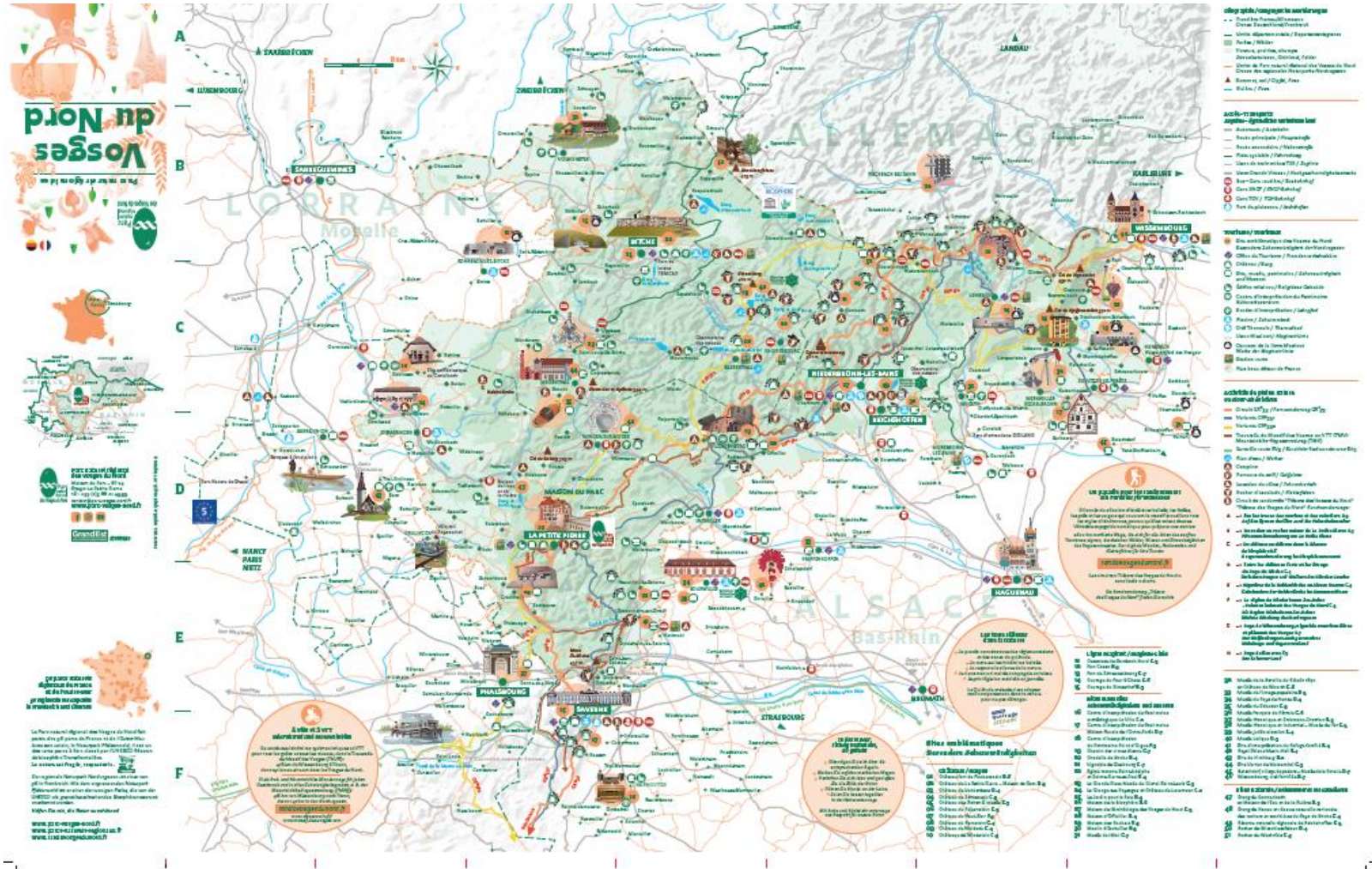
## La Route 1870



# Schématisation du périmètre

# Un fond de carte basé sur la carte touristique du PNRVN

# Eléments qui figureront sur le fond de carte



## Accès-Transports

### Anfahrt-Öffentliche Verkehrsmittel

- Autoroute / Autobahn
- Route principale / Hauptstraße
- Route secondaire / Nebenstraße
- Piste cyclable / Fahrradweg
- Ligne de train et bus TER / Zuglinie
- Ligne Grande Vitesse / Hochgeschwindigkeitsstrecke
- Bus-Gare routière / Busbahnhof
- Gare SNCF / SNCF-Bahnhof
- Gare TGV / TGV-Bahnhof
- Port de plaisance / Jachthafen

## Activités de pleine nature

### Outdoor-Aktivitäten

- Circuit GR<sup>53</sup> / Fernwanderweg GR<sup>53</sup>
- Variante GR<sup>531</sup>
- Variante GR<sup>532</sup>
- Traversée du Massif des Vosges en VTT (TMV) / Mountainbike-Vogesenradweg (TMV)
- Eurovélo route EV<sub>5</sub> / EuroVelo-Radwanderweg EV<sub>5</sub>

Mais aussi le sentier de la ligne Maginot, le chemin de Saint Jacques de Compostelle

Points d'intérêt majeurs autres que 1870  
Sous forme à définir

# Des visuels, pictogrammes et circuits de découvertes au recto, avec la description au verso

## Visuels (une trentaine) en relation avec les textes au verso



### Les batailles

Sarrebruck  
Wissembourg et Geisberg  
Woerth-Froeschwiller et alentours  
Siège de Lichtenberg  
Siège de Bitche



### Les citadelles et places fortes

Bitche  
Lichtenberg



### Les édifices, musée et lieux spécifiques

Musée du 6 août de Woerth  
Eglise de la paix de Froeschwiller  
Sièges des QG  
Les lazarets majeurs



### Les monuments emblématiques



### Les circuits de découverte

## Typologie et nombre potentiel de pictogrammes

- Bas-Rhin : 28 localités dans le périmètre, et 8 différents pictogrammes pour environ 290 monuments référencés
  - Tombe (180)
  - Monument commémoratif (55)
  - Eléments de tombe (28)
  - Plaque commémorative (18)
  - Tombe et monument commémoratif(11)
  - Vestige de guerre(11)
  - Projectile (9)
  - Edifice civil(8)
- Pays de Bitche : de l'ordre de 4 à 5 localités concernées



# Une carte pour quoi faire ?

La promotion du tourisme  
de mémoire relatif à la  
guerre de 1870

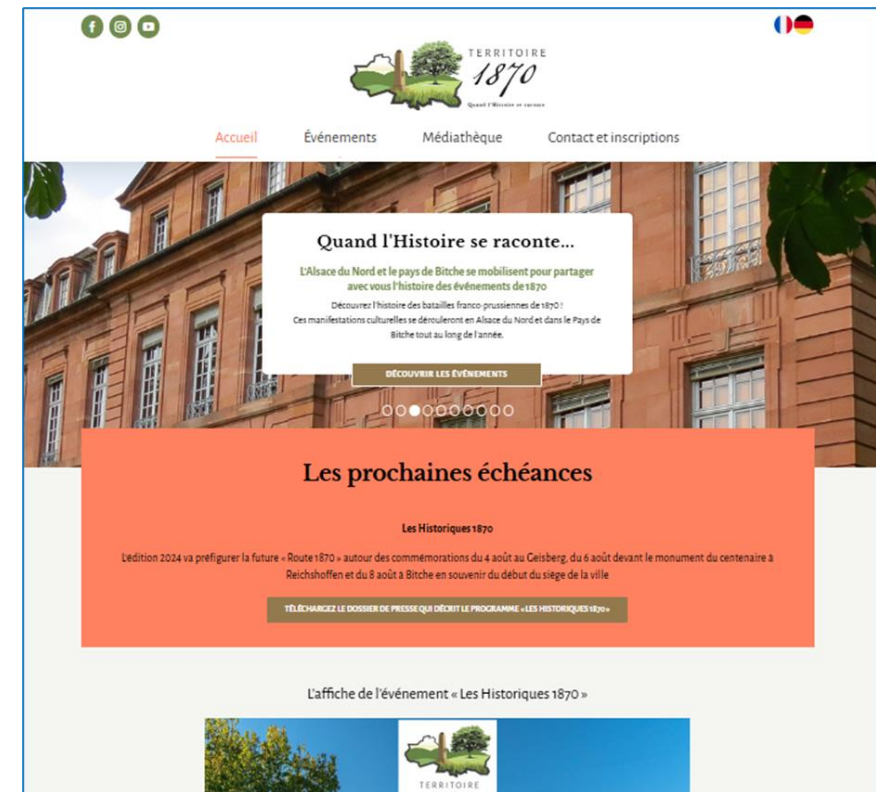
Comment ?

# La promotion du tourisme de mémoire, ciblé sur la période des événements de 1870

- Il s'agit de créer un outil de promotion touristique dans le domaine du tourisme de mémoire, ciblé sur la période des événements de 1870.
- De ce fait il est conçu pour permettre aux professionnels du tourisme, aux structures comme le musée du 6 août de Woerth, ou l'église de la paix de Froeschwiller, aux organisateurs de visites et aux éducateurs, de donner une nouvelle visibilité à cette période de l'histoire qui a fortement pesé sur le destin de ce territoire.
- Rappelons que pour les populations du périmètre de la carte cette période a été à l'origine de trois guerres et de quatre changements de nationalité

# Comment ?

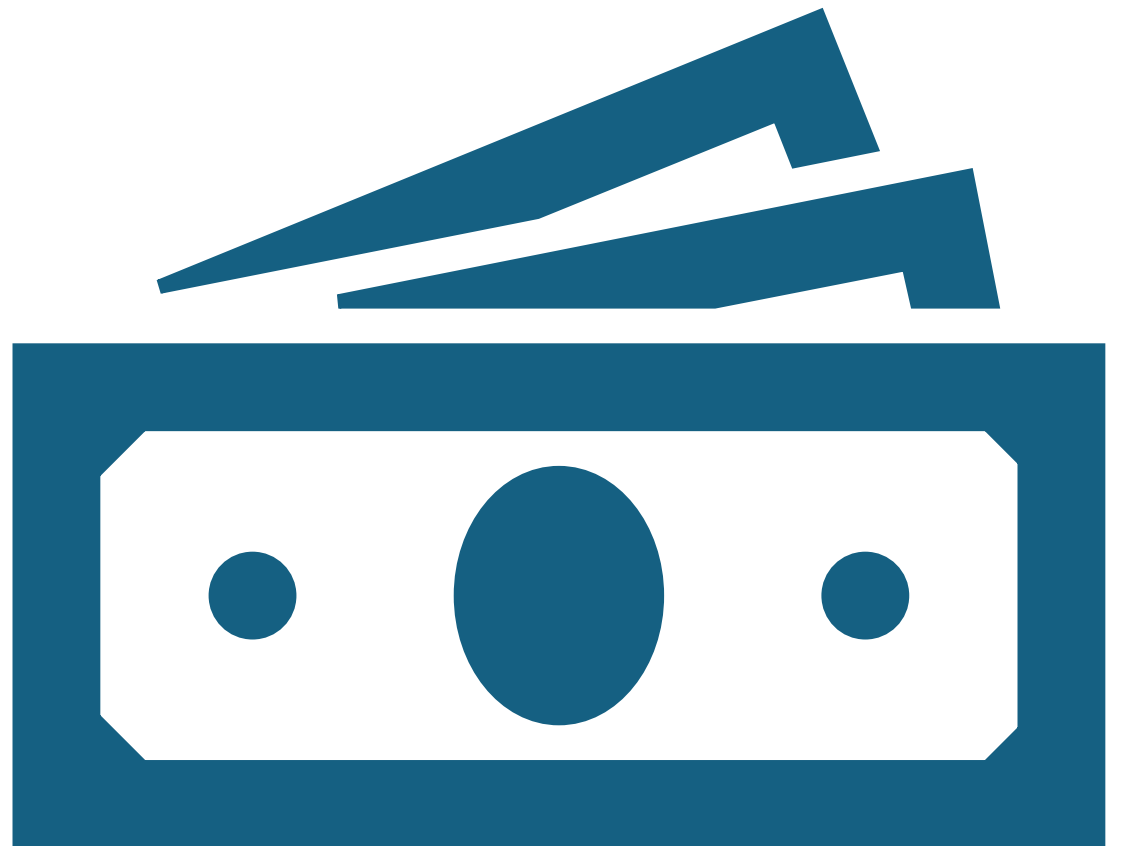
- Une carte imprimée à 5 000 exemplaires, dans une première phase, diffusée dans tous les lieux de fort passage, dans les bureaux des offices du tourisme, dans les édifices liés aux événements de 1870 (musées, églises de la paix, citadelles, ...)
- Une carte numérique intégrée dans le site internet de TERRITOIRE 1870 sous forme interactive pour placer les points et lister les différents monuments / site
- Une relation numérique avec les outils en ligne des offices de tourisme



# Le financement

Le montant prévisionnel de  
l'opération

Appels aux soutiens  
financiers



# Un financement s'appuyant sur une large campagne d'appel aux soutiens financiers

Coût estimé de l'opération	
Création de la carte	5 000 €
Impression de 5000 ex.	1 500 €
Intégration dans le site	1 000 €
Achats de visuels ou photos	1 000 €
Imprévus	1 000€
<b>TOTAL</b>	<b>9 500 €</b>



## Appels aux soutiens financiers

Demande de subvention Etat	FDVA
Demande de subvention Grand Est	Soutien aux projets culturels commémoratifs événementiels relatifs à la mémoire des conflits
Demande de subvention CeA	Fonds de solidarité territorial alsacien
Mécénat	Auprès des entreprises
Préfinancement par les communes d'un quota de cartes	2 € par carte précommandée
Appel aux dons des particuliers	